



SERTIFIKACIONO TELO
GRAĐEVINSKI INSTITUT CENTRALNA
PUTNA LABORATORIJA DOO
Živorada Petrovića 13
21203 Veternik, Novi Sad
Telefon 021/820 180; fax: 021/820 181
E-mail: office@cpl.rs

**Šema sertifikacije prema Pravilniku čl. 32
Sertifikacionog tela "Građevinskog Instituta Centralna putna
laboratorija" DOO**

Izradio:
Želimir Perić dipl.građ.inž.

(potpis)


Pregledao:
Dr Radomir Jakovljević, dipl. građ. inž.

(potpis)

Odobrio:
Dr Radomir Jakovljević, dipl. građ. inž.


(potpis)

Kopija	
Važeće izdanje	1
Datum važećeg izdanja	07.10.2021.
Broj izmene	

	Šema sertifikacije prema Pravilniku čl. 32 "Građevinskog Instituta Centralna putna laboratorija" DOO		CPL.ST.13
Izdanje 1	Datum 07.10.2021.	Izmena	Strana 3/11

SADRŽAJ

1.	OPŠTI DEO.....	4
2.	PODRUČJE PRIMENE	4
3.	ODGOVORNOST	4
4.	DEFINICIJE, OZNAKE I SKRAĆENICE	4
5.	VEZA SA DRUGIM DOKUMENTIMA	5
6.	POSEBNE ODREDBE I AKTIVNOSTI	5
7.	POSTUPAK SERTIFIKACIJE - ŠEMA SERTIFIKACIJE	7
8.	MATRICA ODGOVORNOSTI.....	10
9.	UPRAVLJANJE SISTEMOM KVALITETA	10
10.	ZAPISI.....	11
11.	PRILOZI	11

	Šema sertifikacije prema Pravilniku čl. 32 "Građevinskog Instituta Centralna putna laboratorija" DOO		CPL.ST.13
Izdanje 1	Datum 07.10.2021.	Izmena	Strana 4/11

1. OPŠTI DEO

Ovom šemom se utvrđuje način na koji Sertifikaciono telo GI CPL sprovodi program sertifikacije fabričke kontrole proizvodnje proizvoda (prirodnog agregata) u skladu sa Pravilnikom o tehničkim zahtevima za frakcionisani agregat zabeton i asfalt ("Službeni glasnik RS", broj 78 od 29. maja 2020., čl. 32). Sertifikaciono telo GI CPL postupak ocenjivanja usaglašenosti fabričke kontrole proizvodnje sprovodi u skladu sa Pravilima sertifikacije ST GI CPL (CPL.ST.02) i putem ove šeme sertifikacije, a vrednovanje usaglašenosti vrši prema zahtevima definisanim u tehničkim specifikacijama SRPS EN 12620 – Agregati za beton i SRPS EN 13043 – Agregati za bitumenske mešavine i površinsku obradu kolovoza, aerodroma i drugih saobraćajnih površina.

2. PODRUČJE PRIMENE

Područje primene je sertifikacija fabričke kontrole proizvodnje prirodnog agregata.

Postupak sprovođenja sertifikacije fabričke kontrole proizvodnje prirodnog agregata prema odredbama Pravilnika o tehničkim zahtevima za frakcionisani agregat zabeton i asfalt ("Službeni glasnik RS", broj 78 od 29. maja 2020., čl. 32), odnosno tehničkim specifikacijama SRPS EN 12620 i SRPS EN 13043, šematski je prikazan na slici 1.

Za primenu ovog dokumenta odgovoran je Sertifikacioni odbor SO.

3. ODGOVORNOST

Za izradu, primenu i održavanje Šeme sertifikacije prema Pravilniku čl. 32 odgovoran je SO.

Ovu šemu sertifikacije sprovode svi zaposleni u Sertifikacionom telu Građevinskog Instituta Centralna putna laboratorija i druga lica uključena u proces sertifikacije.


Za klijenta sertifikacije i imaoce sertifikata i znaka usaglašenosti, ova šema sertifikacije proizvoda je obavezujući dokument.

4. DEFINICIJE, OZNAKE I SKRAĆENICE

U ovom dokumentu upotrebljavaju se definicije, pojmovi i skraćenice iz dokumenta Poslovnik o kvalitetu CPL.ST.PO.

U ovom dokumentu se primenjuju relevantne definicije date u:

- SRPS EN ISO/IEC 17065:2016, Opšti zahtevi za tela koja sprovode sisteme sertifikacije proizvoda;
- SRPS ISO/IEC 17000 Ocenjivanje usaglašenosti – Rečnik i opšti principi;
- SRPS ISO/IEC 9000, Sistemi menadžmenta kvalitetom – Rečnik;
- Zakon o građevinskim proizvodima ("Sl. glasnik RS", br. 83/2018);
- Pravilnik o tehničkim zahtevima za frakcionisani agregat za beton i asfalt ("Službeni glasnik RS" broj 78/2020), u daljem tekstu **Pravilnik**;
- Pravilnik o načinu sprovođenja ocenjivanja i verifikacije stalnosti performansi građevinskih proizvoda ("Sl. glasnik RS", broj 59/2019);
- Pravilnik o načinu stavljanja znakova usaglašenosti na proizvode, kao i upotrebi znakova usaglašenosti ("Sl. glasnik RS", br. 25/2010);
- SRPS EN 12620 – Agregati za beton

	Šema sertifikacije prema Pravilniku čl. 32 "Građevinskog Instituta Centralna putna laboratorija" DOO		CPL.ST.13
Izdanje 1	Datum 07.10.2021.	Izmena	Strana 5/11

- SRPS EN 13043 – Agregati za bitumenske mešavine i površinsku obradu kolovoza, aerodroma i drugih saobraćajnih površina

Za **SERTIFIKACIONO TELO "GRAĐEVINSKOG INSTITUTA CENTRALNA PUTNA LABORATORIJA" DOO** u ovom dokumentu po potrebi se koristi skraćeni naziv Sertifikaciono telo Građevinskog Instituta CPL ili skraćenica ST GI CPL.

Za **"GRAĐEVINSKI INSTITUT CENTRALNA PUTNA LABORATORIJA" DOO** u ovom dokumentu po potrebi se koristi skraćeni naziv Građevinskog Instituta CPL ili skraćenica GI CPL.

Za šemu sertifikacije prema odredbama Pravilnika o tehničkim zahtevima za frakcionisani agregat zabeton i asfalt ("Službeni glasnik RS", broj 78 od 29. maja 2020., čl. 32) koristi se prema potrebi skraćeni naziv **Šema sertifikacije FKP**.

5. VEZA SA DRUGIM DOKUMENTIMA

- CPL.ST.PO Poslovnik o kvalitetu Sertifikacionog tela Građevinskog Instituta Centralna putna laboratorija
- CPL.ST.02 Pravila sertifikacije i
- CPL.ST.03 Pravila za korišćenje sertifikata i znaka usaglašenosti/simbola
- SRPS EN ISO/IEC 17065:2016 Opšti zahtevi za tela koja sprovode sisteme sertifikacije proizvoda
- Standardi i tehničke specifikacije kojima su prihvaćene evropske norme specifikacija za građevinske proizvode za koje se potvrđuje usaglašenost

6. POSEBNE ODREDBE I AKTIVNOSTI

6.1 Opšte

Postupak određuje učesnike i aktivnosti koje obuhvata postupak sertifikacije.

6.2 Učesnici postupka sertifikacije

Učesnici postupka sertifikacije su:


- Klijent (proizvođač ili ovlašćeni zastupnik)
- Sertifikacioni odbor (SO)
- Tim za vrednovanje i nadzor (TVN)

6.3 Opšti postupak – dijagram toka

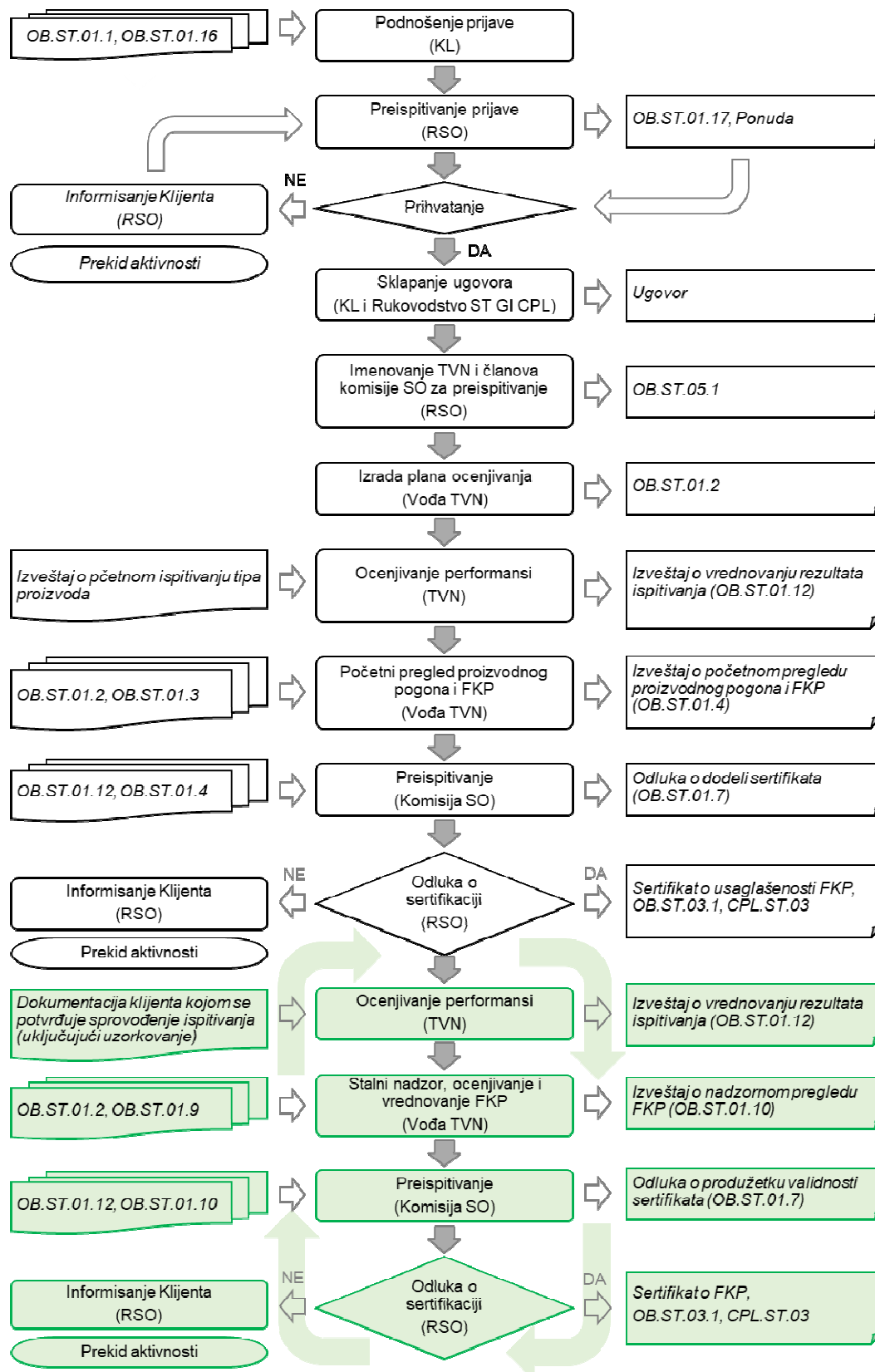
Postupak je prikazan dijagramom toka koji sadrži aktivnosti, odnose kako se iz pojedinog procesa ulazi u sledeći kao i učesnike u postupku.


Skraćenice date u šemi imaju sledeće značenja:

KL – Klijent
 SO – Sertifikacioni odbor
 RSO – Rukovodilac SO
 TVN – Tim za vrednovanje i nadzor
 FKP – Fabrička kontrola proizvodnje

 CPL <small>GRADEVINSKI INSTITUT</small>	Šema sertifikacije prema Pravilniku čl. 32 "Građevinskog Instituta Centralna putna laboratorija" DOO		CPL.ST.13
	Izdanje 1	Datum 07.10.2021.	Izmena

Slika 1 Dijagram toka - Šema sertifikacije FKP



	Šema sertifikacije prema Pravilniku čl. 32 "Građevinskog Instituta Centralna putna laboratorija" DOO		CPL.ST.13
Izdanje 1	Datum 07.10.2021.	Izmena	Strana 7/11

7. POSTUPAK SERTIFIKACIJE - ŠEMA SERTIFIKACIJE

7.1. Podnošenje prijave

Klijent podnosi prijavu za sertifikaciju (obrazac *OB.ST.01.1*) i dokumentaciju (Spisak potrebnih dokumenata za sertifikaciju građevinskih proizvoda - obrazac *OB.ST.01.16*) ST GI CPL.

7.2. Preispitivanje prijave

Rukovodilac SO proverava da li je prijava kompletna i obaveštava klijenta o prihvatanju/neprihvatanju ili eventualnim dopunama.

Ukoliko klijent dostavi dopune Rukovodilac SO ponovo vrši preispitivanje i donosi konačnu odluku o prihvatanju/neprihvatanju prijave.

7.3. Sklapanje ugovora

Nakon otklanjanja svih eventualnih neusaglašenosti i razrešenja razlika u međusobnom razumevanju ST GI CPL i Klijent potpisuju Ugovor odnosno sporazum o sertifikaciji.

7.4. Vrednovanje

7.4.1 Imenovanje TVN i članova komisije SO za preispitivanje

Rukovodilac SO donosi odluku o izboru članova tima za vrednovanje i nadzor (TVN) i članova komisije SO za preispitivanje za određeni proces sertifikacije (*OB.ST.05.1*).

7.4.2 Izrada plana ocenjivanja

Vođa TVN izrađuje plan ocenjivanja (*OB.ST.01.2*) i o tome obaveštava klijenta.

7.4.3 Ocenjivanje performansi u vezi sa bitnim karakteristikama

Za ocenjivanje performansi u vezi sa bitnim karakteristikama u postupku sertifikacije odgovoran je vođa TVN.


U svrhu uspostavljanja fabričke kontrole proizvodnje proizvođač je u obavezi da izvrši početno ispitivanje tipa proizvoda i da to dokumentuje u Izveštaju o početnom ispitivanju tipa proizvoda.

Uzokovanje i ispitivanje bitnih karakteristika vrši proizvođač u skladu sa planom kontrolnih ispitivanja koji je usaglašen sa zahtevima tehničke specifikacije.

Na osnovu rezultata ispitivanja (uključujući uzorkovanje) vođa TVN vrši ocenjivanje performansi o čemu sastavlja Izveštaj o vrednovanju rezultata kontrolnih ispitivanja (*OB.ST.01.12*) i dostavlja komisiji SO za određeni proces sertifikacije na preispitivanje.

7.4.4 Početni pregled proizvodnog pogona i fabričke kontrole proizvodnje (FKP)

Sprovodi se prema planu ocenjivanja koji je ranije dostavljen klijentu (*OB.ST.01.2*). Pregled sprovodi vođa TVN, a mora obuhvatiti pregled proizvodnog pogona i fabričku kontrolu proizvodnje (*Upitnik za početni pregled proizvodnje OB.ST.01.3*).

	Šema sertifikacije prema Pravilniku čl. 32 "Građevinskog Instituta Centralna putna laboratorija" DOO		CPL.ST.13
Izdanje 1	Datum 07.10.2021.	Izmena	Strana 8/11

Tokom početnog pregleda proizvodnje i fabričke kontrole proizvodnje klijent mora TVN-u osigurati dostupnost svim zapisima (*OB.ST.01.16*) koji pokazuju efikasnost sistema upravljanja kvalitetom. Odgovorna osoba klijenta zadužena za kontakte sa TVN-om radi dokazivanja stalnog funkcionisanja sistema upravljanja kvalitetom mora biti imenovana od strane rukovodstva klijenta.

O rezultatima početnog pregleda vođa TVN sastavlja Izveštaj o početnom pregledu proizvodnog pogona i FKP (*OB.ST.01.4*) i o tome obaveštava klijenta i dostavlja komisiji SO za određeni proces sertifikacije na preispitivanje.

7.5. Preispitivanje

Komisija SO mora imati pristup celoj dokumentaciji predmetnog postupka. Na osnovu uvida u dokumentaciju Komisija SO vrši preispitivanje svih informacija u vezi sa vrednovanjem o čemu izveštava Rukovodica SO u vidu predloga odluke o dodeli sertifikata.

7.6. Odluka o sertifikaciji

Uslovi dodeljivanja sertifikata/znaka usaglašenosti određeni su Pravilima sertifikacije (*CPL.ST.02*) i ugovorom sa klijentom, kao i odredbama Pravilnika čl. 27.

Rukovodilac SO u skladu sa Poslovníkom o kvalitetu Sertifikacionog odbora ST GI CPL (*CPL.ST.05*) donosi odluku o dodeljivanju sertifikata (*OB.ST.01.7*) i znaka usaglašenosti (*OB.ST.03.1*) o čemu obaveštava klijenta.

Sertifikat o fabričkoj kontroli proizvodnje ima datum prvog izdavanja, a period važenja je do promene u proizvodnji kojom se utiče na performanse građevinskog proizvoda i/ili promena u tehničkim specifikacijama ili tehničkom propisu u skladu sa kojima su izdate, i/ili u slučaju suspenzije/povlačenja sertifikata od strane sertifikacionog tela za fabričku kontrolu proizvodnje.

7.7. Nadzor

7.7.1 Ocenjivanje performansi u vezi sa bitnim karakteristikama

Za ocenjivanje performansi u vezi sa bitnim karakteristikama tokom stalnog nadzora fabričke kontrole proizvodnje odgovoran je vođa TVN.


Uzokovanje i ispitivanje bitnih karakteristika vrši proizvođač u skladu sa planom kontrolnih ispitivanja koji je usaglašen sa zahtevima tehničke specifikacije.

Na osnovu rezultata ispitivanja (uključujući uzorkovanje) vođa TVN vrši ocenjivanje performansi o čemu sastavlja Izveštaj o vrednovanju rezultata kontrolnih ispitivanja (*OB.ST.01.12*) i dostavlja komisiji SO za određeni proces sertifikacije na preispitivanje.

7.7.2 Stalni nadzor fabričke kontrole proizvodnje

Stalni nadzor fabričke kontrole proizvodnje sprovodi se periodično, jednom godišnje, nakon izdavanja sertifikata o stalnosti usaglašenosti FKP, u skladu sa zahtevima tehničkog propisa/specifikacije.

Rezultati sprovedenog nadzora se dokumentuju (*OB.ST.01.9*), a vođa TVN sastavlja Izveštaj o nadzornom pregledu fabričke kontrole proizvodnje (*OB.ST.01.10*) i o tome obaveštava klijenta i dostavlja komisiji SO za određeni proces sertifikacije na preispitivanje.

	Šema sertifikacije prema Pravilniku čl. 32 "Građevinskog Instituta Centralna putna laboratorija" DOO		CPL.ST.13
Izdanje 1	Datum 07.10.2021.	Izmena	Strana 9/11

7.7.3 Preispitivanje

Komisija SO mora imati pristup celoj dokumentaciji u vezi sa nadzornim aktivnostima. Na osnovu uvida u dokumentaciju Komisija SO vrši preispitivanje svih informacija u vezi sa vrednovanjem o čemu izveštava Rukovodica SO u vidu predloga o produžetku validnosti sertifikata.


7.7.4 Donošenje odluke o nastavku validnosti sertifikacije

Rukovodilac SO u skladu sa Poslovnikom o kvalitetu Sertifikacionog odbora ST GI CPL (CPL.ST.05) donosi odluku o produžetku validnosti sertifikata (OB.ST.01.7) o čemu obaveštava klijenta.

Sertifikat o fabričkoj kontroli proizvodnje ima datum prvog izdavanja, a period važenja je do promene u proizvodnji kojom se utiče na performanse građevinskog proizvoda i/ili promena u tehničkim specifikacijama ili tehničkom propisu u skladu sa kojima su izdate, i/ili u slučaju suspenzije/povlačenja sertifikata od strane sertifikacionog tela za fabričku kontrolu proizvodnje, te se iz tog razloga na izdaje novi sertifikat.

7.7.5 Korišćenje sertifikata i znaka usaglašenosti

Ako se tokom sprovođenja nadzora utvrdi da je došlo do pogrešne upotrebe sertifikata i/ili znaka usaglašenosti vođa TVN predlaže korektivne akcije/mere u cilju osiguranja pravilne upotrebe sertifikata/znaka usaglašenosti. O sprovođenju korektivnih mera vođa TVN izveštava SO (OB.ST.01.15).


	Šema sertifikacije prema Pravilniku čl. 32 "Građevinskog Instituta Centralna putna laboratorija" DOO		CPL.ST.13
Izdanje 1	Datum 07.10.2021.	Izmena	Strana 10/11

8. MATRICA ODGOVORNOSTI

Postupak/odluke/imenovanja	UČESNICI SERTIFIKACIJE					
	Klijent	RSO	Komisija SO	Vođa TVN	TVN	AL
Podnošenje prijave	P					
Preispitivanje/prihvatanje prijave		P	S			
Imenovanje TVN		P		S		
Imenovanje članova komisije SO za preispitivanje		P	S			
Izrada plana ocenjivanja				P	S	
Uzimanje uzoraka	P					
Ispitivanje	P					
Ocenjivanje performansi (izveštaj)				P		
Početni pregled proizvodnog pogona i FKP (izveštaj)				P	S	
Preispitivanje		S	P	S		
Odluka o sertifikaciji		P	S	S		
Dodela sertifikata		P				
Kontrolno uzimanje uzoraka	P					
Kontrolno ispitivanje uzoraka	P					
Ocenjivanje performansi (izveštaj)				P		
Stalni nadzor FKP (izveštaj)				P	S	
Preispitivanje		S	P	S		
Odluka o sertifikaciji		P	S	S		
Korišćenje sertifikata	P			S		
Korišćenje znaka usaglašenosti	P			S		
Označavanje proizvoda	P			S		
Privremeni prekid suspenzija sertifikata	P	P	S			
Povlačenje sertifikata		P	S	S		
Registar sertifikata		P	S			
P = primarna odgovornost			S = sekundarna odgovornost			

9. UPRAVLJANJE SISTEMOM KVALITETA

Sertifikaciono telo GI CPL ispunjava zahteve standarda SRPS EN ISO/IEC 17065:2016 i održava sistem menadžmenta na način opisan u Poslovniku o kvalitetu STCPL (CPL.ST.PO).

	Šema sertifikacije prema Pravilniku čl. 32 "Građevinskog Instituta Centralna putna laboratorija" DOO		CPL.ST.13
Izdanje 1	Datum 07.10.2021.	Izmena	Strana 11/11

10. ZAPISI

Iz primene ovog dokumenta proizilaze zapisi:

OB.ST.01.1	<i>Prijava za sertifikaciju građevinskih proizvoda</i>
OB.ST.01.2	<i>Plan ocenjivanja</i>
OB.ST.01.3	<i>Upitnik za početni pregled proizvodnog pogona i FKP</i>
OB.ST.01.4	<i>Izveštaj o početnom pregledu proizvodnog pogona i FKP</i>
OB.ST.01.7	<i>Odluka o dodeli sertifikata</i>
OB.ST.01.8	<i>Spisak učesnika u ocenjivanju</i>
OB.ST.01.9	<i>Upitnik o nadzoru fabričke kontrole proizvodnje</i>
OB.ST.01.10	<i>Izveštaj o nadzornom pregledu fabričke kontrole proizvodnje</i>
OB.ST.01.12	<i>Izveštaj o vrednovanju rezultata ispitivanja</i>
OB.ST.01.16	<i>Spisak dokumentacije za sertifikaciju prirodnog agregata</i>
OB.ST.01.17	<i>Preispitivanje prijave za sertifikaciju</i>
OB.ST.03.1	<i>Odluka o upotrebi znaka usaglašenosti.</i>
OB.ST.05.1	<i>Odluka o izboru članova TVN</i>
	<i>Sertifikat o usaglašenosti fabričke kontrole proizvodnje</i>

11. PRILOZI

- Ovaj dokument ne sadrži priloge.